

TerraTec



Audio Restoration Solution

Manuale di installazione (italiano)

Versione 23.01.03



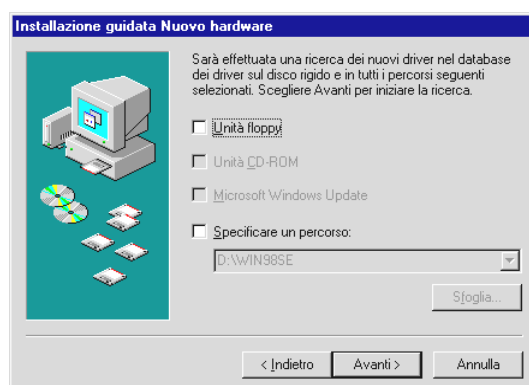
Istruzioni per l'installazione di Windows 98 SE

Il phono PreAmp Studio USB non ha bisogno di alcun driver particolare per poter funzionare. Sono richiesti solamente i driver USB standard, che costituiscono già parte integrante del sistema operativo. Ci sono solamente un paio di passi da eseguire per poter utilizzare subito il phono PreAmp Studio USB. Nel caso non abbiate mai lavorato precedentemente su un computer provvisto di periferiche USB, Vi preghiamo di tenere a portata di mano il CD di Windows 98 SE nell'eventualità che Vi possa servire.

Avviare il computer come di consueto. Durante il funzionamento in corso, inserire il cavo fornito in dotazione nel phono PreAmp Studio USB e l'altra estremità nell'attacco USB del computer. Sotto Windows 98 SE apparirà la "Guida all'installazione hardware" e riconoscerà il nuovo hardware. Confermare semplicemente con "avanti".

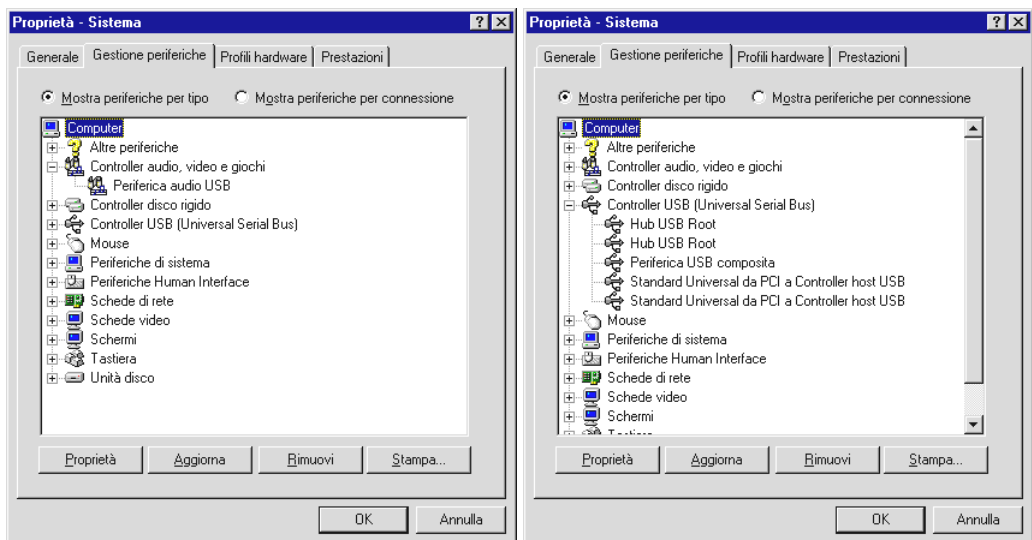


Deselezionare ogni casella di selezione con la richiesta della posizione del driver (e non selezionare il CD fornito in dotazione, in quanto NON contiene alcun driver); il sistema operativo trova da solo il driver USB standard.

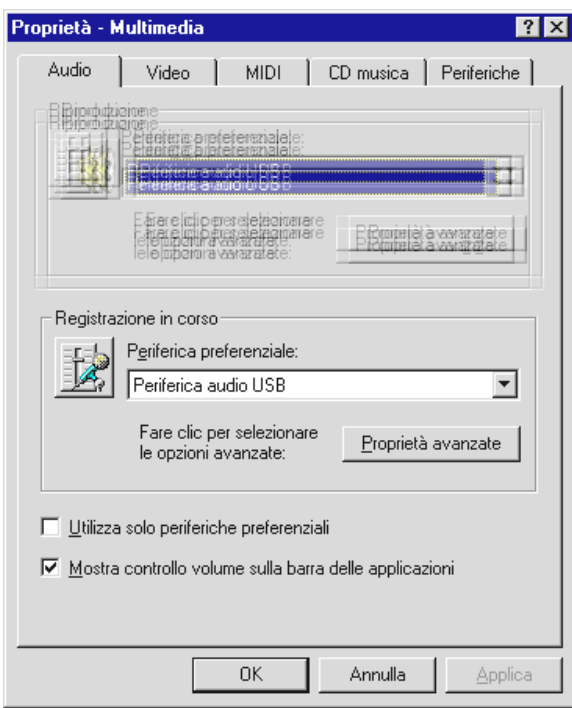


E' probabile che si debbano copiare diversi file del sistema operativo e che verrà richiesto di inserire il CD Windows nell'apposita unità. Inserire il CD e confermare con "avanti". Confermare tranquillamente le altre segnalazioni con "avanti" e/o "fine". A questo punto l'apparecchio è già pronto per l'uso.

Adesso si può controllare in "Gestione periferiche" (Start\Impostazioni\Panello di controllo\Systema – Gestione periferiche) se l'apparecchio è stato installato correttamente. Troverete subito la periferica due volte, la prima sotto "Controller audio, video e giochi" e l'altra sotto "Controller USB (Universal Serial Bus)".



Ed ora basta un ultimo passo per poter già eseguire delle registrazioni con il nuovo phono PreAmp Studio USB. Andare in “Proprietà – Multimedia” (Start\Impostazioni\Pannello di controllo – Multimedia) e selezionare la periferica audio USB per la registrazione.

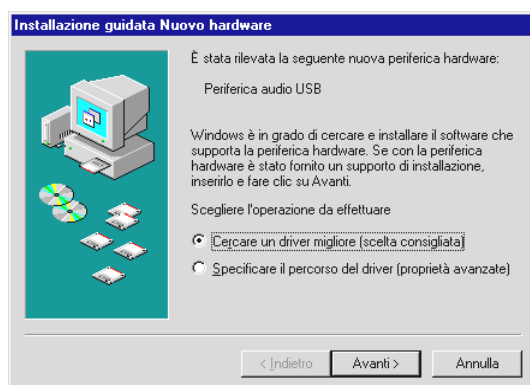


Questo passo è necessario per utilizzare il phono PreAmp Studio USB per le registrazioni. Il software Sound Rescue di Algorithmix fornito in dotazione, utilizzerà la periferica selezionata per le registrazioni. Se si desidera utilizzare nuovamente la normale scheda suoni per le registrazioni, è sufficiente annullare questo passo. Lo si può fare senza problemi anche durante il funzionamento in corso.

Istruzioni per l'installazione di Windows ME

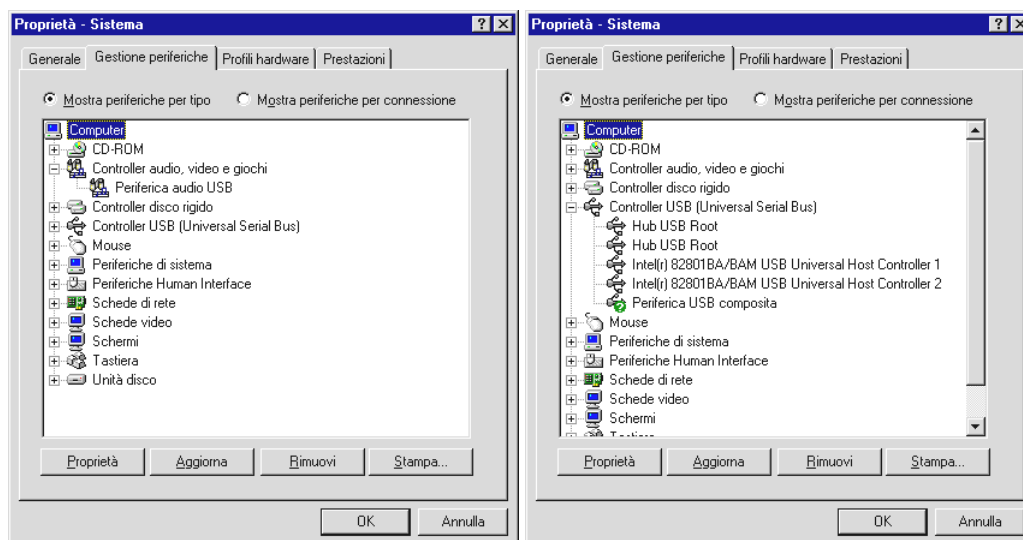
Il phono PreAmp Studio USB non ha bisogno di alcun driver particolare per poter funzionare. Sono richiesti solamente i driver USB standard, che costituiscono già parte integrante del sistema operativo. Ci sono solamente un paio di passi da eseguire per poter utilizzare subito il phono PreAmp Studio USB.

Avviare il computer come di consueto. Durante il funzionamento in corso, inserire il cavo fornito in dotazione nel phono PreAmp Studio USB e l'altra estremità nell'attacco USB del computer. Sotto Windows ME apparirà la "Guida all'installazione hardware" e riconoscerà il nuovo hardware. Confermare semplicemente con "avanti".

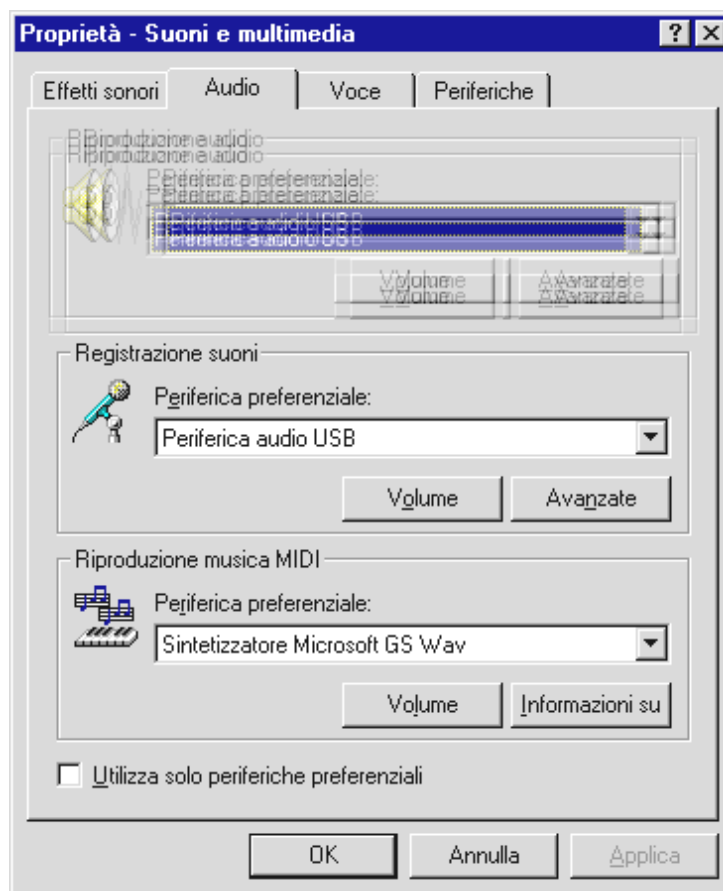


Il sistema operativo riconosce il driver standard USB da solo. E' probabile che si debbano copiare diversi file del sistema operativo e che verrà richiesto di inserire il CD Windows nell'apposita unità. Inserire il CD e confermare con "avanti". Confermare tranquillamente le altre segnalazioni con "avanti" e/o "fine". A questo punto l'apparecchio è già pronto per l'uso.

Adesso si può controllare in "Gestione periferiche" (Start\Impostazioni\Panello di controllo\ Sistema – Gestione periferiche) se l'apparecchio è stato installato correttamente. Troverete subito la periferica due volte, la prima sotto "Controller audio, video e giochi" e l'altra sotto "Controller USB (Universal Serial Bus)".



Ed ora basta un ultimo passo per poter già eseguire delle registrazioni con il nuovo phono PreAmp Studio USB. Andare in “Proprietà – Multimedia” (Start\Impostazioni\Panello di controllo – Multimedia) e selezionare la periferica audio USB per la registrazione.



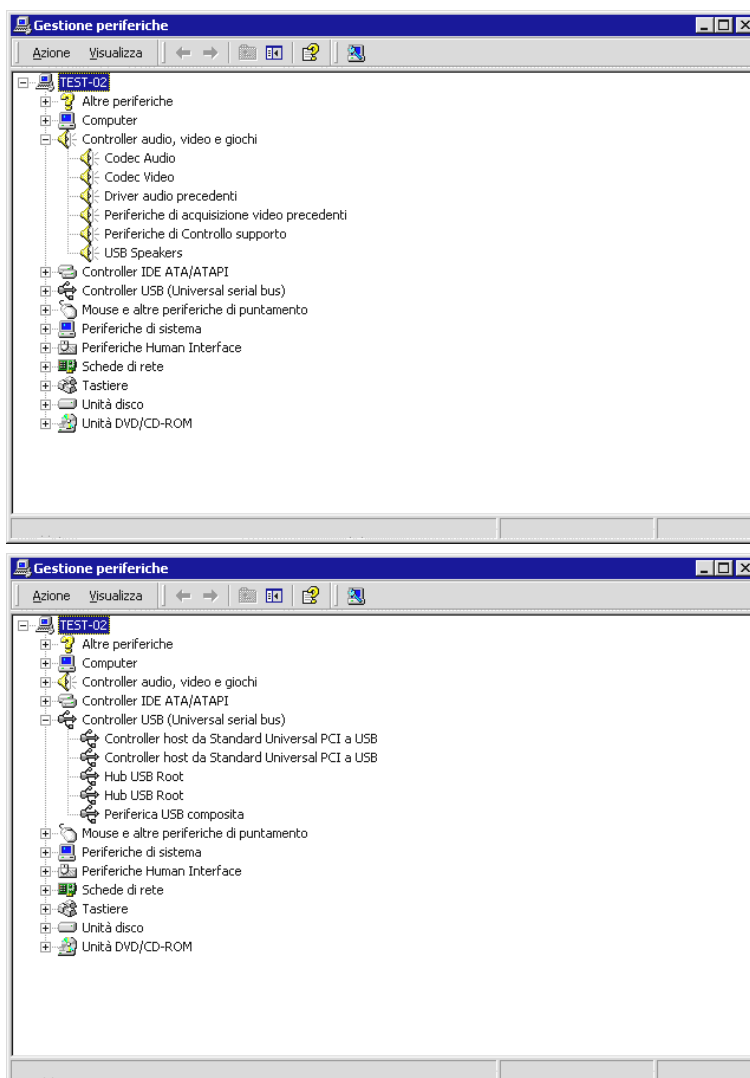
Questo passo è necessario per utilizzare il phono PreAmp Studio USB per le registrazioni. Il software Sound Rescue di Algorithmix, fornito in dotazione, utilizzerà la periferica selezionata per le registrazioni. Se si desidera utilizzare nuovamente la normale scheda suoni per le registrazioni, è sufficiente annullare questo passo. Lo si può fare senza problemi anche durante il funzionamento in corso.

Istruzioni per l'installazione di Windows 2000

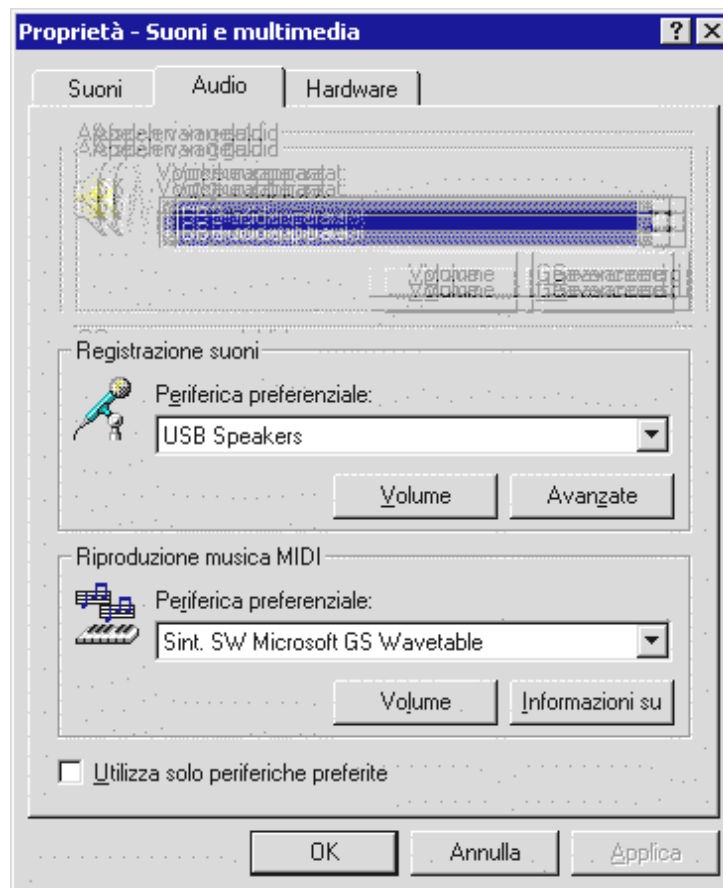
Il phono PreAmp Studio USB non ha bisogno di alcun driver particolare per poter funzionare. Sono richiesti solamente i driver USB standard, che costituiscono già parte integrante del sistema operativo. Ci sono solamente un paio di passi da eseguire per poter utilizzare subito il phono PreAmp Studio USB.

Avviare il computer come di consueto. Durante il funzionamento in corso, inserire il cavo fornito in dotazione nel phono PreAmp Studio USB e l'altra estremità nell'attacco USB del computer. Il sistema operativo segnala la presenza del phono PreAmp Studio USB da solo.

Si può controllare in “Gestione Periferiche” (Start\Impostazioni\Panello di controllo\ Sistema – Gestione periferiche hardware) se la periferica è stata installata correttamente. Troverete subito la periferica due volte, la prima sotto “Controller audio, video e giochi” e l'altra sotto “Controller USB (Universal Serial Bus)”.



Ed ora basta un ultimo passo per poter già eseguire delle registrazioni con il nuovo phono PreAmp Studio USB. Andare in “Proprietà – Multimedia” (Start\Impostazioni\Panello di controllo – Suoni e Multimedia - Audio) e selezionare la “Periferica audio USB”.



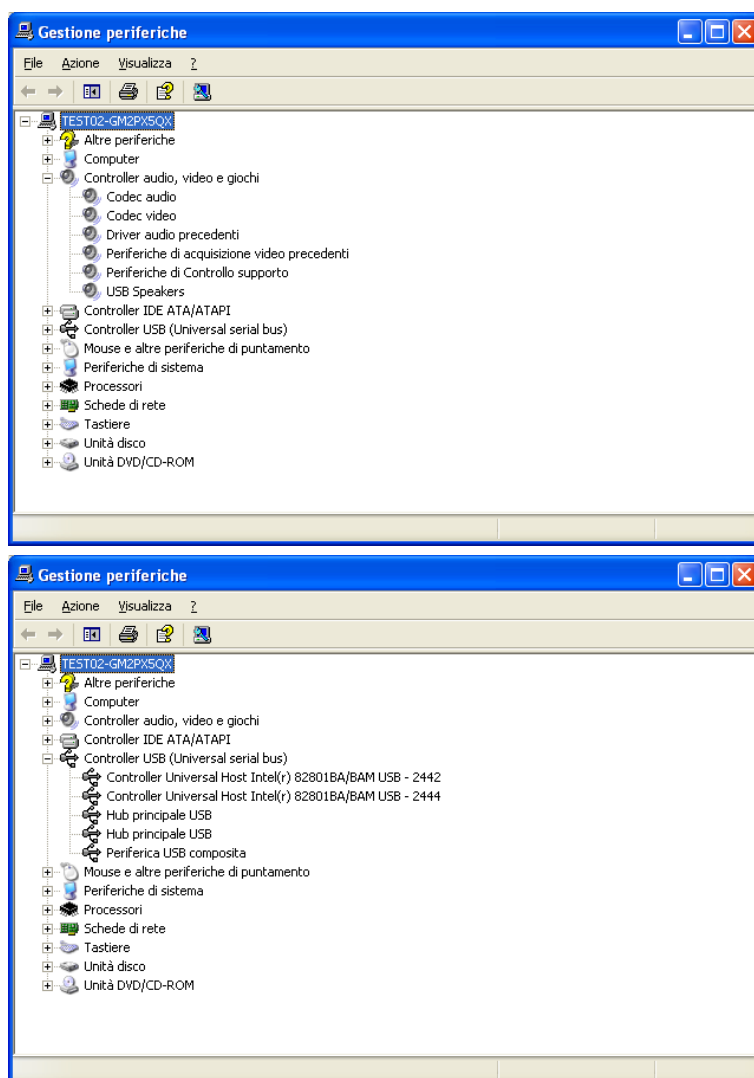
Questo passo è necessario per utilizzare il phono PreAmp Studio USB per le registrazioni. Il software Sound Rescue di Algorithmix fornito in dotazione, utilizzerà la periferica selezionata per le registrazioni. Se si desidera utilizzare nuovamente la normale scheda suoni per le registrazioni, è sufficiente annullare questo passo. Lo si può fare senza problemi anche durante il funzionamento in corso.

Istruzioni per l'installazione di Windows XP

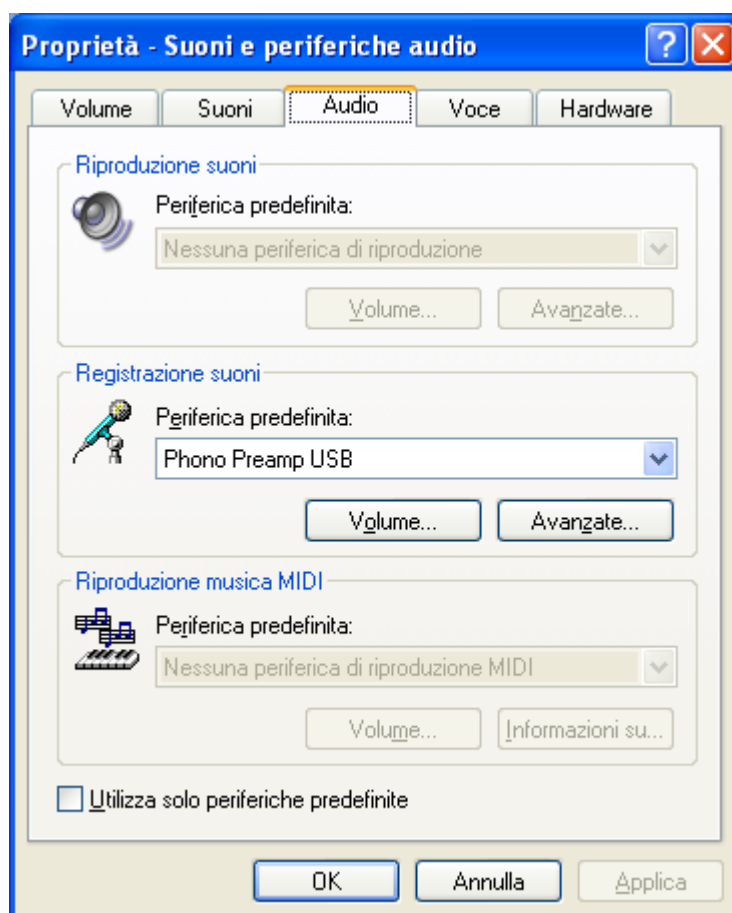
Il phono PreAmp Studio USB non ha bisogno di alcun driver particolare per poter funzionare. Sono richiesti solamente i driver USB standard, che costituiscono già parte integrante del sistema operativo. Ci sono solamente un paio di passi da eseguire per poter utilizzare subito il phono PreAmp Studio USB.

Avviare il computer come di consueto. Durante il funzionamento in corso, inserire il cavo fornito in dotazione nel phono PreAmp Studio USB e l'altra estremità nell'attacco USB sul computer. Il sistema operativo segnala la presenza del phono PreAmp Studio USB da solo.

Si può controllare in “Gestione Periferiche” (Start\Impostazioni\Pannello di controllo - Passa alla visualizzazione classica - Sistema - Hardware - Gestione periferiche) se la periferica è stata installata correttamente. Troverete la periferica due volte, la prima sotto “Controller audio, video e giochi” e la seconda sotto “Controller USB (Universal Serial Bus)”.



Ed ora basta un ultimo passo per poter già fare delle registrazioni con il nuovo phono PreAmp Studio USB. Andare in “Proprietà – Multimedia” (Start\Impostazioni\Pannello di controllo - Passa alla visualizzazione classica - Suoni periferiche audio – Audio) e selezionare la “Periferica audio USB” per la registrazione.



Questo passo è necessario per utilizzare il phono PreAmp Studio USB per le registrazioni. Il software Sound Rescue di Algorithmix fornito in dotazione, utilizzerà la periferica selezionata per le registrazioni. Se si desidera utilizzare nuovamente la normale scheda suoni per le registrazioni, è sufficiente annullare questo passo. Lo si può fare senza problemi anche durante il funzionamento in corso.