

1



Bitte kontrollieren Sie zunächst den Lieferumfang:
Cinergy HT PCMCIA TV-Card
DVB-T Antenne
+ Treiber CD inkl. Handbuch, Servicebegleitschein,
Registrierungsunterlagen

2

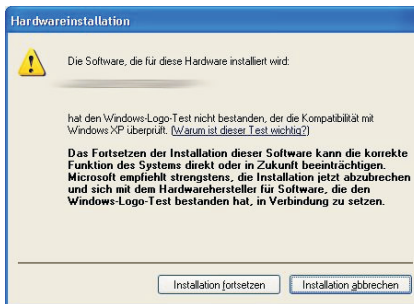


CardBus PC Card

Schalten Sie Ihren PC an und warten Sie bis
Windows XP SP2 vollständig geladen ist. Legen Sie
bitte die beiliegende Installations- CD in Ihr

CD/DVD-Laufwerk. Ignorieren Sie bitte zunächst den Autostarter. Den brauchen wir
später. Stecken Sie bitte die TV-Karte in einen freien PCMCIA Slot. Sobald Sie die
TV Karte mit dem PC verbunden haben, meldet Windows in Form einer
Sprechblase in der Symbolleiste, dass eine neue Hardware - die Cinergy HT
PCMCIA - gefunden wurde. Es startet der Windows Installations-Assistent. Wählen
Sie "Nein, jetzt nicht" und dann "Software automatisch installieren (empfohlen)" und
"Weiter".

3



Jetzt wird der Treiber installiert. Windows meldet
eventuell, dass die Treiber den Windows-Logo-Test
nicht bestanden haben. Diesen Hinweis können Sie
ruhigen Gewissens ignorieren und mit einem Klick
auf "Installation fortsetzen" fortfahren. Nachdem
die Treiberdateien kopiert wurden, schließen Sie die
Installation mit "Fertigstellen" ab. Wechseln Sie nun
auf die CD, wählen Sie Ihre Sprache und fahren Sie
mit der Installation von TotalMedia 2 fort. Folgen Sie
einfach den Anweisungen des Installations-
assistenten.

4



Starten Sie nun TotalMedia 2 durch einen Doppel-
klick auf das dazugehörige Desktop-Symbol.
Wechseln Sie in "Einstellung" und dann "TV" um
den Tuner zu konfigurieren und den Sendersuch-
lauf zu starten. Nach erfolgreichem Speichern
können Sie nun im TV Menü Fernsehen am
Computer genießen.

5




Audio in
S-Video in
Video in
Antenne


6


Kontakt TerraTec Deutschland:
www.terratec.de

Support Hotline
02157-817914
Montag - Freitag 13:00 - 20:00 Uhr
<http://supportde.terratec.de>

1  Please verify that you have received these items:
Cinergy HT PCMCIA TV card
DVB-Terrestrial antenna
+ Driver CD incl. manual, service request form, registration documents

2  **CardBus PC Card**
Boot your computer and wait until Windows XP SP2 has loaded completely. Insert the installation CD into your CD/DVD drive. At first, simply ignore the AutoStart function. You will use it later. Plug the TV card into any unused PCMCIA slot. Once you have connected the TV card to your computer, Windows will display a message bubble in the taskbar to indicate that Windows has found new hardware the Cinergy HT PCMCIA. The Windows setup wizard will now appear. Next, select "No, not this time" and then "Install the software automatically [Recommended]" and "Next".

3  The drivers are now installed. A Windows dialog soon appears, telling you that the drivers have not passed Windows Logo testing. It is safe to ignore this information and continue the installation by clicking "Continue anyway". Click "Finish" to complete the installation once the driver files have been copied. Now switch back to the CD, select your language and continue the installation of TotalMedia 2. Simply follow the instructions provided by the installation wizard.

4  When done, launch TotalMedia 2 by double-clicking its icon on the desktop. Go to "Settings" and then "TV" to configure the tuner and to start the channel scan. Once you have saved your settings successfully, you can now enjoy watching television on your computer by going to the TV menu.

5  Audio input
S-Video input
Video input
Aerial input

6 Contact TerraTec International:
<http://supporten.terratec.net>

Contact TerraTec UK:
0208-6027029
Monday-Friday 12am-7pm
www.terratec.com

1



Pour commencer, vérifiez si le coffret est complet :
 Carte TV Cinergy HT PCMCIA
 Antenne TNT
 + CD-ROM contenant les pilotes, le manuel,
 le bordereau d'accompagnement,
 les documents d'enregistrement

2

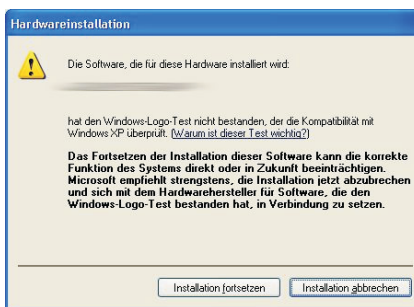


CardBus PC Card

Allumez votre PC et attendez que Windows XP
 SP2 soit entièrement chargé. Insérez le CD-ROM
 d'installation dans votre lecteur de CD/DVD. Pour

commencer, ignorez la fenêtre de démarrage automatique. Nous en aurons besoin plus tard. Insérez la carte TV dans un emplacement PCMCIA libre. Si vous avez raccordé la carte TV à votre ordinateur, Windows vous annonce par une infobulle dans la barre d'outils qu'il a détecté un nouveau matériel Cinergy HT PCMCIA. L'assistant d'installation Windows démarre. Sélectionnez « Non, pas maintenant » puis « Installer le logiciel automatiquement (recommandé) » et cliquez sur Suivant.

3



JL'installation du pilote est exécutée. Le cas échéant, Windows indique que les pilotes n'ont pas passé le test du logo Windows. Vous pouvez ignorer cette remarque et continuer en cliquant sur « Poursuivre l'installation ». Une fois que les fichiers des pilotes ont été copiés, terminez l'installation en cliquant sur « Terminer ». Passez ensuite au CD, sélectionnez votre langue et continuez avec l'installation de TotalMedia 2. Suivez les instructions de l'assistant d'installation.

4



Exécutez TotalMedia 2 en double-cliquant sur l'icône correspondante se trouvant sur le bureau. Sélectionnez le menu de « Configuration », puis « TV » pour configurer le syntoniseur et rechercher les stations automatiquement. Après avoir enregistré le résultat, vous pouvez regarder les émissions télé à loisir dans le menu TV.

5





Entrées:
 Audio
 S-Vidéo
 Vidéo
 Antenne


6

Contact TerraTec International:
<http://supporten.terratec.net>

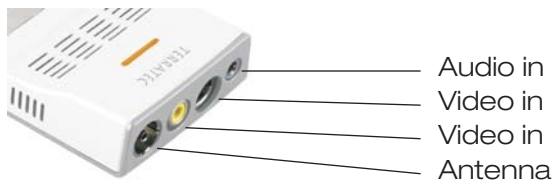
Ligne d'assistance
 +49 (0)2157-817914
 Lundi - Vendredi 13:00 - 20:00 heures
<http://supportde.terratec.de>

1  Controllate prima il contenuto della confezione:
Cinergy HT PCMCIA scheda TV
Antenna DVB-T
+ CD dei driver incluso manuale, cartolina di servizio,
documentazione di registrazione

2  Avviate il PC e attendete fino a quando Windows XP SP2 non sia stato del tutto caricato. Inserite il CD di installazione nel lettore di CD/DVD. Ignorate prima l'esecuzione automatica. Vi servirà in seguito. Innestate la scheda TV in uno slot PCMCIA libero. Dopo che avete collegato la scheda TV allo PC, Windows segnala sotto forma di una nuvoletta nella barre degli strumenti che è stato trovato un nuovo hardware, la Cinergy HT PCMCIA. Si avvia l'installazione guidata di Windows. Scegliete "No, non questa volta" e quindi "Installa il software automaticamente (scelta consigliata)" e "Avanti".

3  Adesso viene installato il driver. Windows segnala eventualmente che i driver non hanno superato il test del logo Windows. Potete ignorare tranquillamente questa avvertenza e proseguire con un clic su "Continuare l'installazione". Dopo che i file del driver sono stati copiati, concludete l'istallazione con "Fine". Passate adesso al CD, scegliete la vostra lingua e proseguite con l'installazione di TotalMedia 2. Seguite semplicemente le istruzioni dell'assistente di installazione.

4  Avviate ora TotalMedia 2 con un doppio clic sul corrispondente simbolo del desktop. Passate ora alle "impostazioni" e poi a "TV" per configurare il sintonizzatore e per avviare al ricerca dei canali. Dopo averli salvati con successo, potete godervi nel menu TV la televisione al computer.

5  Audio in
Video in
Video in
Antenna

6 Contatto TerraTec International:
<http://supporten.terratec.net>

Hotline di supporto
02157-817914
Lunedì - Venerdì 13:00 - 20:00
<http://supportde.terratec.de>